



SIRIUS softstarter S2 45 A, 22 kW/400 V, 40 °C AC 200-480 V, AC/DC 24 V Schroefklemmen

### Algemene technische gegevens

<b>productmerksnaam</b>		SIRIUS
<b>productuitrusting</b>		
<ul style="list-style-type: none"> <li>geïntegreerd overbruggingscontactstelsysteem</li> <li>thyristoren</li> </ul>		Ja Ja
<b>productfunctie</b>		
<ul style="list-style-type: none"> <li>eigen bescherming van het apparaat</li> <li>bescherming tegen overbelasting van de motor</li> <li>evaluatie thermistormotorbeveiliging</li> <li>reset extern</li> <li>instelbare stroombegrenzing</li> <li>wortel 3-schakeling</li> </ul>		Ja Ja Nee Ja Ja Nee
<b>productbestanddeel uitgang voor motorrem</b>		Nee
<b>isolatiespanning nominale waarde</b>	V	600
<b>verontreinigingsgraad</b>		3, volgens IEC 60947-4-2
<b>referentiemarkering volgens EN 61346-2</b>		Q
<b>referentiemarkering volgens DIN 40719 uitgebreid volgens IEC 204-2 volgens IEC 750</b>		G

### Vermogenselektronica

<b>productbenaming</b>		Softstarter
<b>bedrijfsstroom</b>		
<ul style="list-style-type: none"> <li>bij 40 °C nominale waarde</li> <li>bij 50 °C nominale waarde</li> <li>bij 60 °C nominale waarde</li> </ul>	A A A	45 42 39
<b>afgegeven mechanisch vermogen voor draaistroommotor</b>		
<ul style="list-style-type: none"> <li>bij 230 V <ul style="list-style-type: none"> <li>bij standaardschakeling bij 40 °C nominale waarde</li> </ul> </li> <li>bij 400 V <ul style="list-style-type: none"> <li>bij standaardschakeling bij 40 °C nominale waarde</li> </ul> </li> </ul>	kW kW	11 22
<b>afgegeven mechanisch vermogen [hp] voor 3-fasige draaistroommotor bij 200/208 V bij standaardschakeling bij 50 °C nominale waarde</b>	hp	10
<b>bedrijfsfrequentie nominale waarde</b>	Hz	50 ... 60
<b>relatieve negatieve tolerantie van de bedrijfsfrequentie</b>	%	-10
<b>relatieve positieve tolerantie van de bedrijfsfrequentie</b>	%	10
<b>bedrijfsspanning bij standaardschakeling nominale waarde</b>	V	200 ... 480
<b>relatieve negatieve tolerantie van de bedrijfsspanning bij standaardschakeling</b>	%	-15
<b>relatieve positieve tolerantie van de bedrijfsspanning bij standaardschakeling</b>	%	10
<b>minimumbelasting [%]</b>	%	20
<b>instelbare motorstroom voor bescherming tegen</b>	A	23

overbelasting van de motor minimale nominale waarde		
continubedrijfsstroom [% van I <sub>e</sub> ] bij 40 °C	%	115
vermogensverlies [W] bij bedrijfsstroom bij 40 °C tijdens bedrijf typisch	W	6

#### Stuurstroomkring/ aansturing

type spanning van de stuurspanning		AC/DC
stuurspanningsfrequentie 1 nominale waarde	Hz	50
stuurspanningsfrequentie 2 nominale waarde	Hz	60
relatieve negatieve tolerantie van de frequentie van de stuurspanning	%	-10
relatieve positieve tolerantie van de frequentie van de stuurspanning	%	10
stuurspanning 1 bij AC		
• bij 50 Hz nominale waarde	V	24
• bij 60 Hz nominale waarde	V	24
relatieve negatieve tolerantie van de stuurspanning bij AC bij 50 Hz	%	-15
relatieve positieve tolerantie van de stuurspanning bij AC bij 50 Hz	%	10
relatieve negatieve tolerantie van de stuurspanning bij AC bij 60 Hz	%	-15
relatieve positieve tolerantie van de stuurspanning bij AC bij 60 Hz	%	10
stuurspanning 1 bij DC nominale waarde	V	24
relatieve negatieve tolerantie van de stuurspanning bij DC	%	-20
relatieve positieve tolerantie van de stuurspanning bij DC	%	20
uitvoering van het display voor foutsignaal		rot

#### Mechanische gegevens

bouwgrootte van de motorstarter		S2
breedte	mm	55
hoogte	mm	160
diepte	mm	170
bevestigingswijze		schroef- en klikmontage
inbouwpositie		Met extra ventilator: bij verticaal montageniveau +/-90° draaibaar, bij verticaal montageniveau +/- 22,5° naar voren en achteren kantelbaar. Zonder extra ventilator: bij verticaal montageniveau +/-10° draaibaar, bij verticaal montageniveau +/- 10° naar vo
in acht te nemen afstand bij seriemontage		
• opwaarts	mm	60
• zijwaarts	mm	30
• neerwaarts	mm	40
kabellengte maximaal	m	300
aantal polen voor hoofdstroomkring		3

#### Aansluitingen/ klemmen

uitvoering van de elektrische aansluiting		
• voor hoofdstroomkring		schroefaansluiting
• voor hulp- en stuurstroomkring		schroefaansluiting
aantal verbreekcontacten voor hulpcontacten		0
aantal maakcontacten voor hulpcontacten		2
aantal wisselcontacten voor hulpcontacten		1
aard van de aansluitbare kabeldoorsnede voor hoofdcontacten voor aansluitklem bij gebruik van het voorste klempunt		
• eenaderig		2x (1,5 ... 16 mm <sup>2</sup> )
• fijnaderig met adereindhuls		0,75 ... 25 mm <sup>2</sup>
• meeraderig		0,75 ... 35 mm <sup>2</sup>
aard van de aansluitbare kabeldoorsnede voor hoofdcontacten voor aansluitklem bij gebruik van het achterste klempunt		
• eenaderig		2x (1,5 ... 16 mm <sup>2</sup> )
• fijnaderig met adereindhuls		1,5 ... 25 mm <sup>2</sup>
• meeraderig		1,5 ... 35 mm <sup>2</sup>
aard van de aansluitbare kabeldoorsnede voor hoofdcontacten voor aansluitklem bij gebruik van beide klempunten		

<ul style="list-style-type: none"> <li>• eenaderig</li> <li>• fijnaderig met adereindhuls</li> <li>• meeraderig</li> </ul>		2x (1,5 ... 16 mm <sup>2</sup> ) 2x (1,5 ... 16 mm <sup>2</sup> ) 2x (1,5 ... 25 mm <sup>2</sup> )
<b>aard van de aansluitbare kabeldoorsnede bij AWG-leidingen voor hoofdcontacten voor aansluitklem</b> <ul style="list-style-type: none"> <li>• bij gebruik van het achterste klempunt</li> <li>• bij gebruik van het voorste klempunt</li> <li>• bij gebruik van beide klempunten</li> </ul>		16 ... 2 18 ... 2 2x (16 ... 2)
<b>aard van de aansluitbare kabeldoorsnede voor hulpcontacten</b> <ul style="list-style-type: none"> <li>• eenaderig</li> <li>• fijnaderig met adereindhuls</li> </ul>		2x (0,5 ... 2,5 mm <sup>2</sup> ) 2x (0,5 ... 1,5 mm <sup>2</sup> )
<b>aard van de aansluitbare kabeldoorsnede bij AWG-leidingen</b> <ul style="list-style-type: none"> <li>• voor hulpcontacten</li> <li>• voor hulpcontacten fijnaderig met adereindhuls</li> </ul>		2x (20 ... 14) 2x (20 ... 16)

#### Omgevingsomstandigheden

<b>opstellingshoogte bij hoogte boven gemiddeld zeeniveau</b>	m	5 000
<b>milieucategorie</b> <ul style="list-style-type: none"> <li>• tijdens transport volgens IEC 60721</li> <li>• tijdens opslag volgens IEC 60721</li> <li>• tijdens bedrijf volgens IEC 60721</li> </ul>		2K2, 2C1, 2S1, 2M2 (maximale valhoogte 0,3 m) 1K6 (slechts nu en dan vochtaanslag), 1C2 (geen zoutnevel), 1S2 (zand mag niet in de apparaten terechtkomen), 1M4 3K6 (geen ijsvorming, geen vochtaanslag), 3C3 (geen zoutnevel), 3S2 (zand mag niet in de apparaten terechtkomen), 3M6
<b>omgevingstemperatuur</b> <ul style="list-style-type: none"> <li>• tijdens bedrijf</li> <li>• tijdens opslag</li> </ul>	°C	-25 ... +60 -40 ... +80
<b>deratingtemperatuur</b>	°C	40
<b>beschermingsklasse IP aan voorzijde conform IEC 60529</b>		IP20
<b>aanrakingsbescherming aan voorzijde conform IEC 60529</b>		aanrakingsveilig bij verticale aanraking van voren

#### UL/CSA-ontwerpgegevens

<b>afgegeven mechanisch vermogen [hp] voor 3-fasige draaistroommotor</b> <ul style="list-style-type: none"> <li>• bij 220/230 V <ul style="list-style-type: none"> <li>— bij standaardschakeling bij 50 °C nominale waarde</li> </ul> </li> <li>• bij 460/480 V <ul style="list-style-type: none"> <li>— bij standaardschakeling bij 50 °C nominale waarde</li> </ul> </li> </ul>	hp	15 30
<b>contactbelastbaarheid van de hulpcontacten volgens UL</b>		B300 / R300

#### Goedkeuringen certificaten

General Product Approval



[Confirmation](#)



General Product Approval	EMV	For use in hazardous locations	Test Certificates
--------------------------	-----	--------------------------------	-------------------



[KC](#)



[Special Test Certificate](#)

[Type Test Certificates/Test Report](#)

Marine / Shipping	other	Railway
-------------------	-------	---------



[Confirmation](#)

[Special Test Certificate](#)

[Confirmation](#)



## Verdere informatie

## Simulation Tool for Soft Starters (STS)

<https://support.industry.siemens.com/cs/ww/en/view/101494917>

## Informatie over de verpakking

[Informatie over de verpakking](#)

## Informatie- en downloadcenter (catalogi, brochures,...)

<https://www.siemens.com/ic10>

## Industry Mall (online-bestelsysteem)

<https://mall.industry.siemens.com/mall/nl/nl/Catalog/product?mlfb=3RW4036-1BB04>

## CAX-online-generator

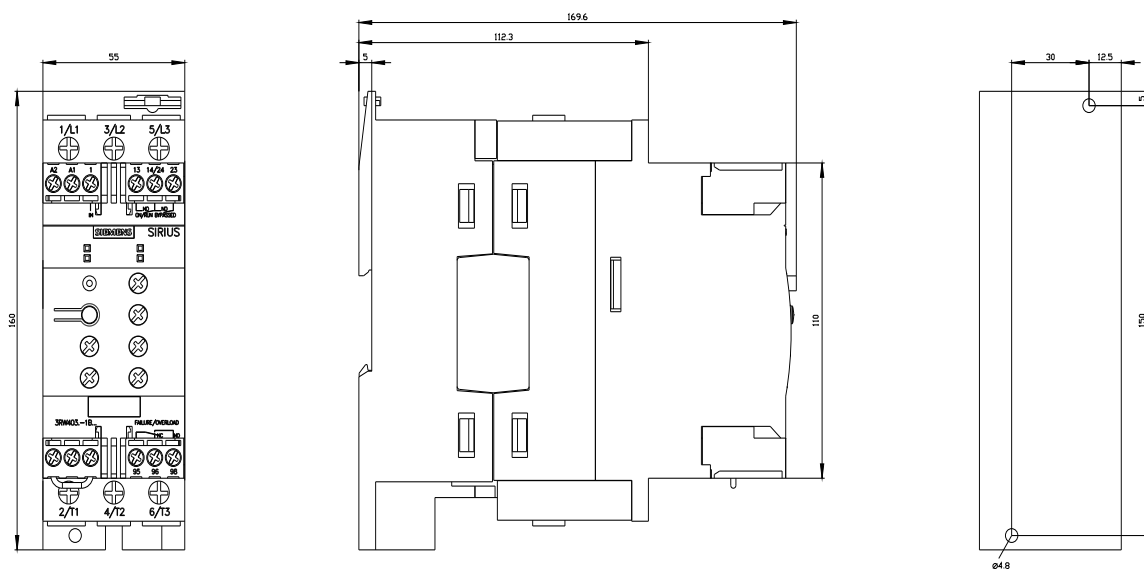
<http://support.automation.siemens.com/WW/CAXorder/default.aspx?lang=en&mlfb=3RW4036-1BB04>

## Service&amp;Support (handboeken, gebruiksaanwijzingen, certificaten, prestatiegrafieken, FAQ's,...)

<https://support.industry.siemens.com/cs/ww/nl/ps/3RW4036-1BB04>

## Fotodatabank (productfoto's, 2D-maatschetsen, 3D-modellen, apparaatschakelschema's, EPLAN macro's, ...)

[http://www.automation.siemens.com/bilddb/cax\\_de.aspx?mlfb=3RW4036-1BB04&lang=en](http://www.automation.siemens.com/bilddb/cax_de.aspx?mlfb=3RW4036-1BB04&lang=en)





Laatste wijziging:

11-03-2024 