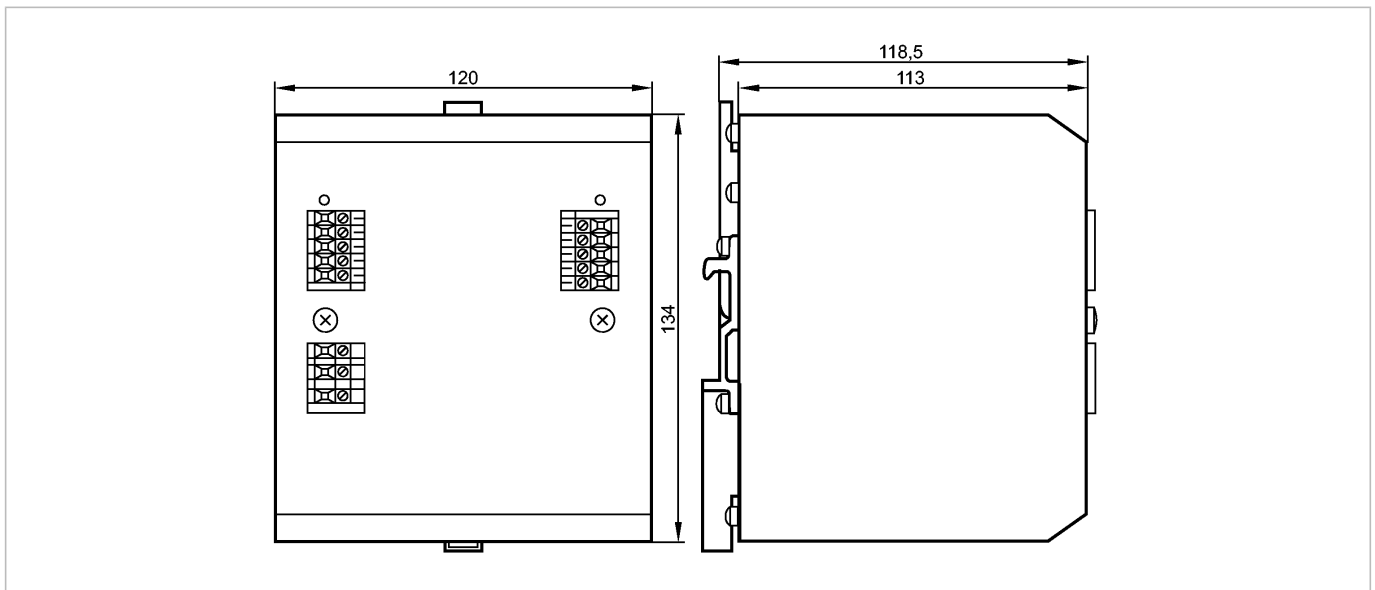


AC1212

PowerSupply 230VAC 2x4A

Bussystem AS-Interface



Produktmerkmale

Netzteil

AS-i Dualnetzteil 115/230V AC für 2x AS-i

Integrierte Datenentkopplung

Einsatzbereich

Einsatzbereich

AS-i Systemspannung für Master, Sensoren, Aktuatoren und Module

Elektrische Daten

Eingangsspannungsbereich	[V]	88...132 AC / 184...264 AC
Nennspannung	[V]	115 / 230 AC *)
Nennfrequenz	[Hz]	47...63
Ausgangsspannung (AS-i)	[V]	2 x 29,5...31,6 DC; nach PELV
Ausgangsstrom (AS-i)	[A]	2 x 4
Restwelligkeit	[mV]	< 50
Wirkungsgrad	[%]	89
Kurzschlusschutz		ja
Überlastfest		ja
Vorsicherung		> 10A
Bereitschaftsverzögerungszeit	[ms]	500
Derating	[W/K]	1 (60...70 °C)
Netzausfallüberbrückungszeit	[ms]	> 10

Umgebungsbedingungen

Umgebungstemperatur	[°C]	-10...60
Schutzart		IP 20

Zulassungen / Prüfungen

EMV		EN 60950/A2 1993 EN 50081-1 EN 61000-6-2
MTTF	[Jahre]	23

AS-i Kennwerte

AS-i Zertifikat		21901
-----------------	--	-------

AC1212

PowerSupply 230VAC 2x4A

Bussystem AS-Interface

Mechanische Daten

Gehäusewerkstoffe	Aluminium
Gewicht [kg]	1,27

Anzeigen / Bedienelemente

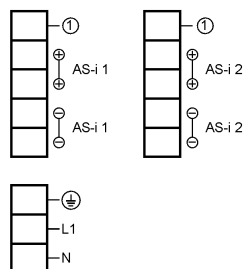
Funktionsanzeige	LED	2 x grün
------------------	-----	----------

Elektrischer Anschluss

Anschluss	Klemmen bis 2,5 mm ²
-----------	---------------------------------

Anschlussbelegung

1: Schirm



Bemerkungen

Bemerkungen	*) umschaltbar
Verpackungseinheit [Stück]	1

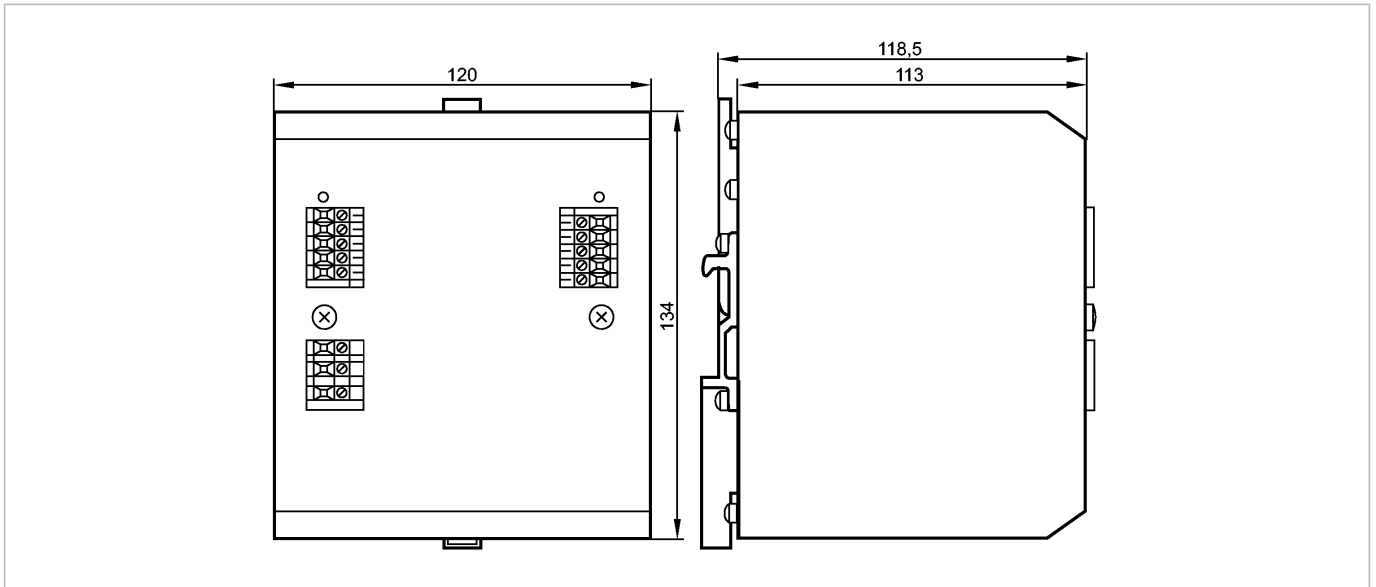
Weitere Daten

Sicherung	T 8 A / 250 V eingebaut (nicht zugänglich)
-----------	--

AC1212

PowerSupply 230VAC 2x4A

Bus system AS-Interface



Product characteristics

Power supply

AS-i dual power supply 115/230 V AC 2 x AS-i

Integrated data decoupling

Application

Application AS-i system voltage for masters, sensors, actuators and modules

Electrical data

Input voltage range	[V]	88...132 AC / 184...264 AC
Nominal voltage	[V]	115 / 230 AC *)
Nominal frequency	[Hz]	47...63
Output voltage (AS-i)	[V]	2 x 29.5...31.6 DC; according to PELV
Output current (AS-i)	[A]	2 x 4
Residual ripple	[mV]	< 50
Efficiency	[%]	89
Short-circuit protection		yes
Overload protection		yes
Back-up fuse		> 10A
Power-on delay time	[ms]	500
Derating	[W/K]	1 (60...70 °C)
Mains buffering time	[ms]	> 10

Environment

Ambient temperature	[°C]	-10...60
Protection		IP 20

Tests / approvals

EMC		EN60950/A2 1993 EN 50081-1 EN 61000-6-2
MTTF	[Years]	23

AS-i classification

AS-i certificate		21901
------------------	--	-------

AC1212

PowerSupply 230VAC 2x4A

Bus system AS-Interface

Mechanical data

Housing materials	aluminium
Weight [kg]	1.27

Displays / operating elements

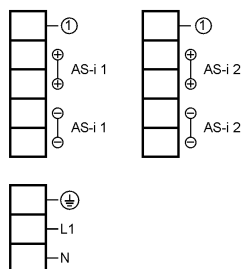
Function display	LED	2 x green
------------------	-----	-----------

Electrical connection

Connection	terminals up to 2.5 mm ²
------------	-------------------------------------

Wiring

1: screen



Remarks

Remarks	*) selectable
Pack quantity [piece]	1

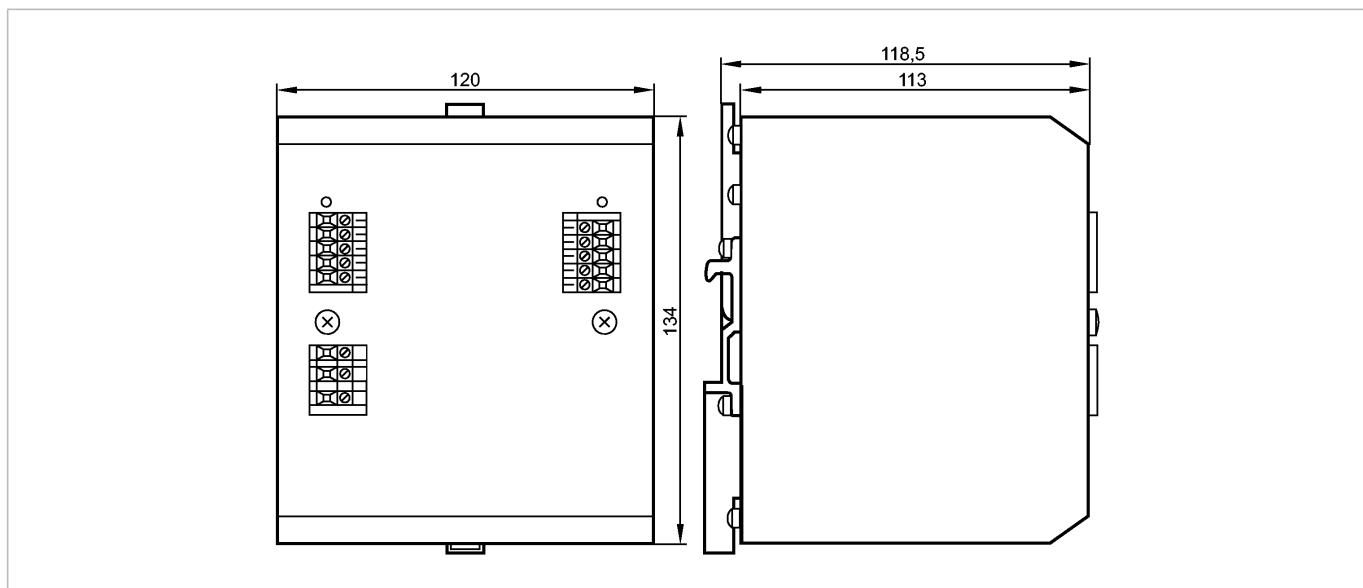
Other data

Fuse	time-lag 8 A/250 V integrated (not accessible)
------	--

AC1212

PowerSupply 230VAC 2x4A

Système bus AS-interface



Caractéristiques du produit

Alimentation	
Alimentation double AS-i 115/230 V AC pour 2 x AS-i	
Avec découplage des données intégré	

Application

Application	Tension du système AS-i pour maîtres, capteurs, actionneurs et modules
-------------	--

Données électriques

Plage de la tension d'entrée [V]	88...132 AC / 184...264 AC
Tension nominale [V]	115 / 230 AC *)
Fréquence nominale [Hz]	47...63
Tension de sortie (AS-i) [V]	2 x 29,5...31,6 DC; selon TBTP
Courant de sortie (AS-i) [A]	2 x 4
Courant résiduel [mV]	< 50
Rendement [%]	89
Protection courts-circuits	oui
Protection surcharges	oui
Fusible de sécurité	> 10A
Retard à la disponibilité [ms]	500
Derating [W/K]	1 (60...70 °C)
Immunité aux coupures secteur [ms]	> 10

Conditions d'utilisation

Température ambiante [°C]	-10...60
Protection	IP 20

Tests / Homologations

CEM	EN60950/A2 1993 EN 50081-1 EN 61000-6-2
MTTF [Années]	23

Classification AS-i

Certificat AS-i	21901
-----------------	-------

AC1212

PowerSupply 230VAC 2x4A

Système bus AS-interface

Données mécaniques

Matières boîtier	aluminium
Poids [kg]	1,27

Afficheurs / éléments de service

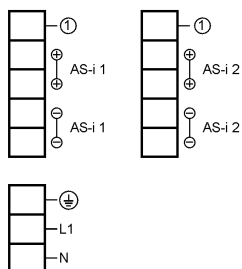
Indication de fonction	LED	2 x verte
------------------------	-----	-----------

Raccordement électrique

Raccordement	bornes jusqu'à 2,5 mm ²
--------------	------------------------------------

Branchement

1: blindage



Remarques

Remarques	*) à sélectionner
Quantité [pièce]	1

Données supplémentaires

Fusible	retardé 8 A / 250 V intégré
---------	-----------------------------